

FORAMEN LINGUALE

Dr. Samih Diyarbakır (x)
Dr. Yaşar Kuyucu (xx)
Dr. İsmet Pamir (xxx)

ÖZET

Alt çene insisiv bölgesinden çekilen 80 periapikal film radyografisinin 72'sinde foramen linguale radiolucent nokta şeklinde görüldü.

Ayrıca 80 mandibula kemiği üzerinde yapılan incelemede ise 75 foramen linguale'nin varlığı tesbit edildi.

Foramen linguale'nin çekilen filmler ve mandibula üzerinde direkt incelemelerde orta hatta ve kesici dişlerin apeksleri altında lokalize olduğu sonucuna varıldı.

GİRİŞ

Foramen linguale, corpus mandibulae'nin orta çizgisi üzerinde ve alt kesici dişler altında yerleşmiştir. (1,2,3,4,5,9,10)

Arteria Alveolaris Inferior, canalis mandibularis'e foramen mandibulae'den girmektedir. Kanal içinde ilerleyen arter, foramen mentale yakınında A. Mentalis ve A. Incisiva olmak üzere iki dala ayrılır. A. Incisiva, aynı isimli olan ve karşı taraftan gelen arter ile anastomoz yapmaktadır. Ayrıca bu arterden ayrılan bir dal foramen linguale'den dışarı çıkarak yakın bölge yumuşak dokularını beslemektedir (2,7)

Çalışmamızın amacı alt kesici dişler bölgesinden çekilen radyografilerde foramen linguale'nin lokalizasyonu teşhisine yardımcı olmaktır.

MATERYAL VE METOD

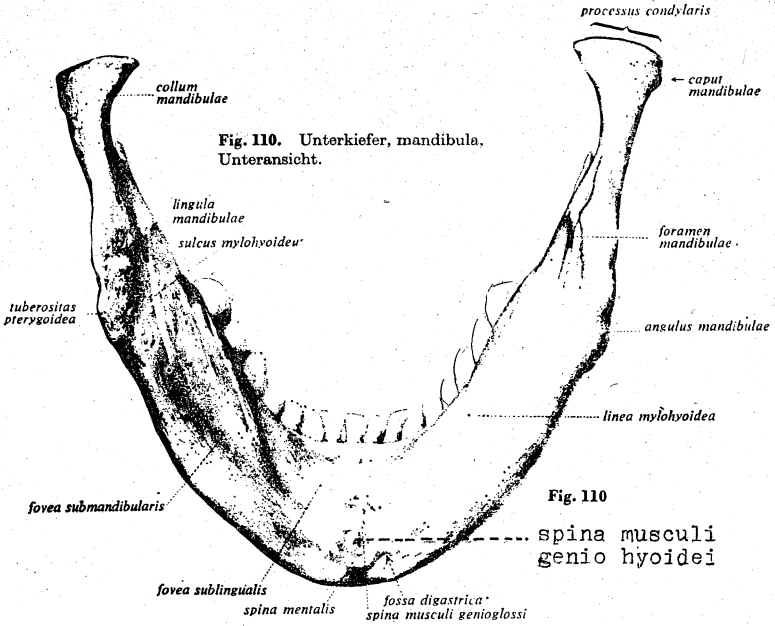
Çalışmamıza, 80 mandibula ve Diş Hekimliği Fakültesi Oraldiaagnoz ve Röntgenoloji bölümüne müracaat eden alt kesici dişleri mevcut olan 80 şahsın radyografileri alınarak başlandı.

(x) Atatürk Üniversitesi Tıp Fak. Anatomi Bil. Dalı Yrd. Doçenti.

(xx) Aynı bilim dalı Profesörü.

(xxx) Aynı bilim dalı Doçenti.

Mandibula corpusu arka yüzünde mevcut olan spina muscoli genioglossi (S.M.G.G) ve spina muscoli geniohyoidei (S.M.G.H) yi rehber noktalar olarak kabul edip foramen linguale'nin lokalizasyonu incelendi.



Resim 1: Spina muscoli genioglossi ve spina muscoli geniohyoidei (Sobotta)

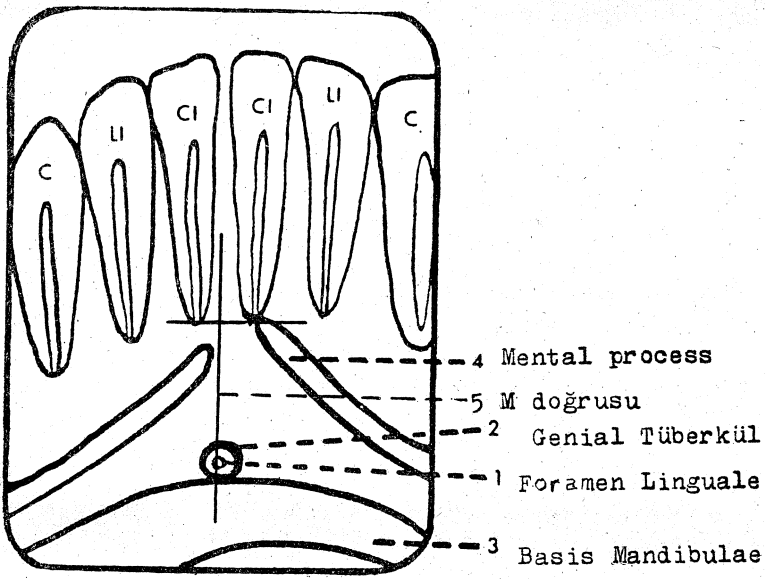
Radyografilerde ise alt ön kesici dişlerin apekslerini birleştiren doğruya orta noktasından geçirilen dik doğru esas alınarak foramen linguale'nin lokalizasyon tesbiti yapıldı.

BULGULAR

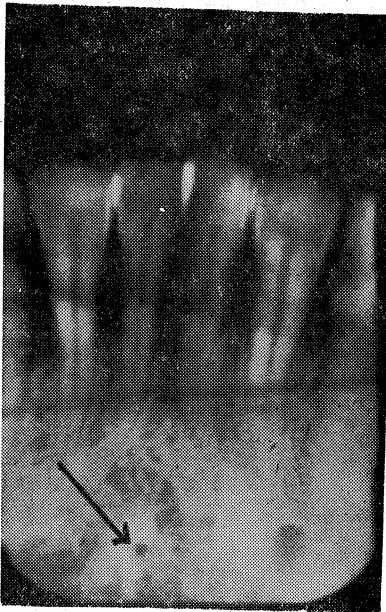
Çalışmamızı 80 şahsın çekilen radyografileri ile bölümümüzden temin edilen 80 mandibula üzerinde yaptık. İnceleme sonuçları aşağıdaki tablolarda gösterilmiştir.

İncelenen mandibula	Tesbit edilen F. Linguale	S.M.G.G. Üstünde	S.M.G.H. Altında	S.M.G.G.-S.M.G.H. Arasında
80	75	41	4	30
%	%93.75	%54.6	%5.3	%40

Tablo 1: Mandibulada tesbit edilen F. Linguale sayısı ve yüzde oranları.



Resim 2: Mandibula'nın santral ve lateral incisorr bölgesi görünümü. (6)



Resim 3: Foramen Linguale'nin radyografide, görünüşü.

Çekilen Radyografi	Tesbit edilen F. Linguale	M Doğrusu üzerinde	M Doğrusu sağına	M Doğrusu solunda
80	72	48	13	11
%	%90	%66.66	%18.04	%15.27

Tablo 2: Radyografi'lerde tesbit edilen F. Linguale ve yüzde oranları

TARTIŞMA

Foramen Linguale'yi Bayırlı, Bhaskar, Wuehrmann, Harorli alt kesici dişlerin kökleri altında, alt çenenin orta çizgisi hizasında tek bir radiolüsent nokta şeklinde, çevresinin ise spina musculi genioglossi ve spina musculi geniohyoidei (genial tüberkül) tarafından oluşturulan radioopak daire şeklinde yapı gösterdiğini belirtmişlerdi. (1,2,3,4,10).

Stafne ise A. Incisiva'nın bir dalının dışarı çıktığı foramen linguale lokalizasyonunun mandibulanın symphysis bölgesinin lingual yüzeyinde genial tüberküllerinden oluşan daire şeklindeki radiopak görüntü ortasında nokta şeklinde radiolüsent görüntü verdiğini tesbit etmiştir. (9).

Yaptığımız çalışmada 80 mandibula'nın 75'inde foramen linguale'yi tesbit ettik. Yüzde oranı (%) 93. 75'dir.

Tesbit edilen foramenlerin 41 (% 54.6) spina musculi genio glossi üstünde, 4 (% 5.3)ü spino musculi genio hyoidel altında, 30 (% 40) u spina musculi genio glossi-spina musculi geniohyoidei arasında tesbit ettik.

Alt kesici diş bölgesinden çekilen 80 radyografiden 72'sinde radiopak daire içinde nokta şeklinde radiolüsent görüntü veren foramen linguale görüldü. (% 90)

Görülen foramenlerin 48 (% 66.6)i M doğrusu üzerinde, 13 (% 18.04)ü M doğrultusunun sağında, 11(%15.27)i M doğrultusunun solunda lokalize olduğu olduğu bulundu. Bu sonuçlar foramen lingualenin mandibulanın orta hattı üzerinde kesici dişler altında olduğunu göstermektedir.

SUMMARY

FORAMEN LINGUALE

In 72 of 80 periapical films taken from mandibulae incisiv region, foramen linguale was seen as a shape of radiolucent stop.

Also, it was established the presence of 75 foramen linguale in investigation of 80 mandibula bones.

It was concluded that foramen linguale is localized in the middle line and is under the apices of incisor teeth in the result of the films taken and direct examinations on mandibula.

KAYNAKLAR

1. BAYIRLI, G.Ş.; Diş Hekimliği Radyolojisi, İstanbul Üniversitesi Diş Hekimliği Fakültesi Yayınları, Yayın No: 23, 1977, s. 79
2. BAYIRLI G.Ş.; Röntgen Işınları ve Diş Hekimliğinde Uygulamaları, İstanbul Üniversitesi Diş Hekimliği Fakültesi, Yayınları, İ.Ü. yayın No: 3348, D.F. yayın No: 55. İstanbul 1985, s. 196, 197.
3. BHASKAR, S.N.; Roetgenographic Interpretation for the dentist, The C. V. Mosby Company, 1970. p. 17.
4. HARORLİ, B. ; Radyoloji Ders Notları, Atatürk Üniversitesi Dişhekimliği Fakültesi, Erzurum, 1982, s. 59.
5. KUYUCU, Y.; Anatomi Ders Kitabı, Atatürk Üniversitesi Yayınları, Erzurum, 1987. (Yayınlanmak üzere).
6. OBRIEN, C.R.; Dental Radiography W.B. Saunders Company Philadelphia London, Toronto, 1972. p.46.
7. SCHAEFFER, J.P.; Morris Human Anatomy, Eleventh Edition, McGraw-Hill Book Company, New York, Toronto, London, 1953, ;p. 655.
8. SOBOTTA, J., BECHER, H.; Atlas der Anatomie des Menschen, Cilt 1, Urban Schwarzenberg. München-Berlin 1962, p. 60.
9. STAFNE, C.E.; Oral Roentgenographic Diagnosis, -W.B. Saunders Company, Philadelphia-London-Toronto 1968, p.6
10. WUEHRMANN, H.A., MANSON-HING, R.L.; Dental Radiology, Fourth Edition, The C.V. Mosby Company 1977, p. 554.